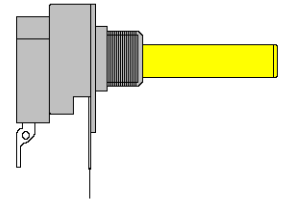




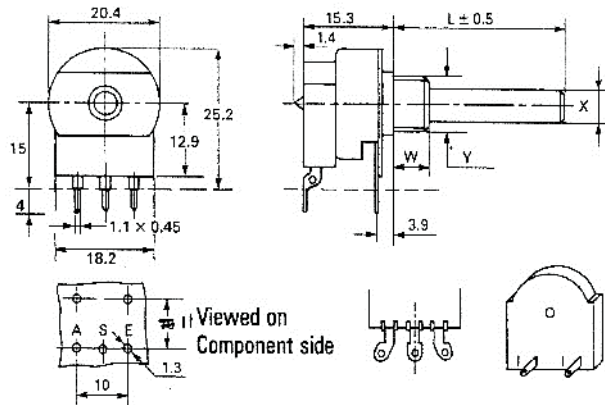
Entsprechend RoHS
(EG2002/95/EC)



PC20BU/PC1S

Ausführung / construction: 20 mm Potentiometer
 Schalter 1-pol EIN 1 A
 Welle / shaft: Ø 6 mm, L = 35 mm
 Buchse / bushing: M10 x 0,75
 Drehbereich / rotation angle: 300° eff. 267°
 Lebensdauer / operation life: > 20.000 Zyklen / cycles
 Schalter / switch: > 10.000 Zyklen / cycles

Printausführung / for printed circuits (PC)
 Conductive Plastic



	4 mm Welle F21-PC			6 mm Welle F1-PC			4 mm Welle F21-OW			6 mm Welle F1-OW		
	lin.	poslog	neglog	lin.	poslog	neglog	lin.	poslog	neglog	lin.	poslog	neglog
100 R												
220 R												
470 R												
1 k				98021	98151							
2,2 k				98031	98161							
4,7 k				98041	98171							
10 k				98051	98181							
22 k				98061	98191							
47 k				98071	98201							
100 k				98081	98211							
220 k				98091	98221							
470 k				98101	98231							
1 M				98111	98241							
2,2 M												
4,7 M												

* lagermäßige Ausführungen \\ * in stock